

MATERIAIS ELÉTRICOS DE 15 A 36 kV

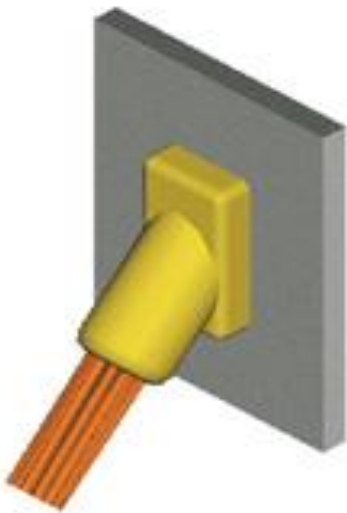
- ▣ Acessórios para Cabines Primárias, Subestações
- ▣ Transformadores, Disjuntores, Cabos e Mufas
- ▣ Estrado de borracha, Luvas isolantes
- ▣ Equipamentos de Segurança - NR10
- ▣ Rede Aérea de Distribuição e Rede Compacta

Molde U-VS

Cabo a Superfície de Aço à 45°

Cabo mm ²	Molde	Grupo	Solda
16	UVS-W3	B2	45
25	UVS-Y1	B2	45
35	UVS-Y2	B2	45
50	UVS-Y3	C2	90
70	UVS-Y4	C2	90
95	UVS-Y5	C2	115
100	UVS-R5	C2	115
120	UVS-Y6	C2	115
150	UVS-Y7	C4	150
185	UVS-Y8	C4	200
240	UVS-Y9	C4	200

Moldes do Grupo "B" requer alicate tipo US-84
 Moldes do Grupo "C", "E", "R" requer alicate tipo UL-160
 Moldes do Grupo "D" requer alicate tipo UL-159



consulte também

Chaves Seccionadoras



Mufas e Emendas



Disjuntores a Vácuo



Relés de Proteção



Serralheria e Ferragens

