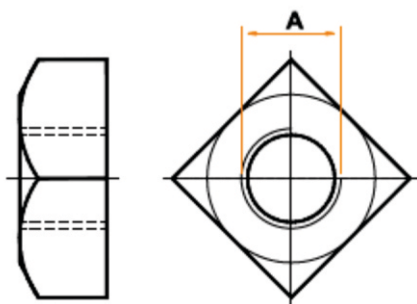


MATERIAIS ELÉTRICOS DE 15 A 36 kV

- ▣ Acessórios para Cabines Primárias, Subestações
- ▣ Transformadores, Disjuntores, Cabos e Muflas
- ▣ Estrado de borracha, Luvas isolantes
- ▣ Equipamentos de Segurança - Nr10
- ▣ Rede Aérea de Distribuição e Rede Compacta

Consulte também

Porca Quadrada



Dimensões (mm)	Peso (Kg)	Embalagem (peça)
A		
M - 10	0,012	1500
M - 12	0,036	1500
M - 16	0,040	1500

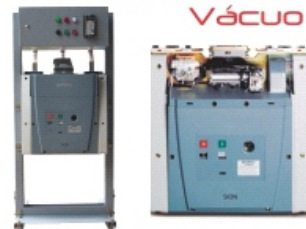
Chaves Seccionadoras



Muflas e Emendas



Disjuntores a Vácuo



Relés de Proteção



Serralheria e Ferragens

