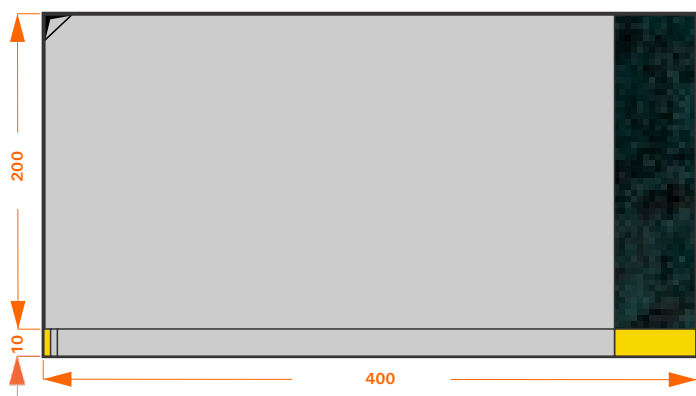
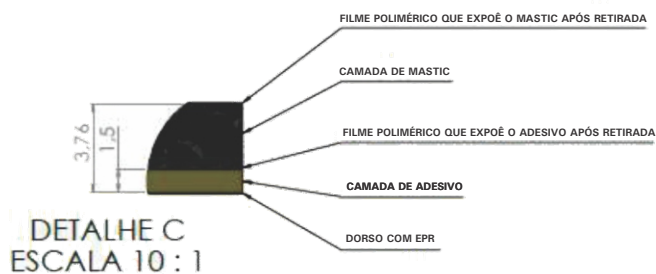
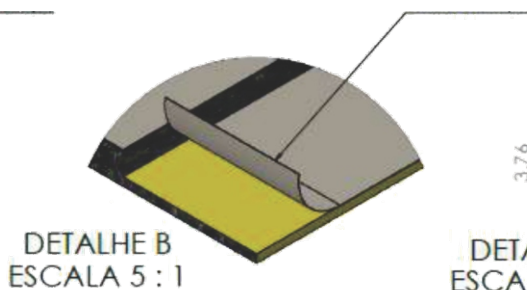
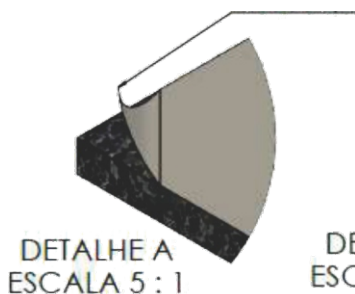
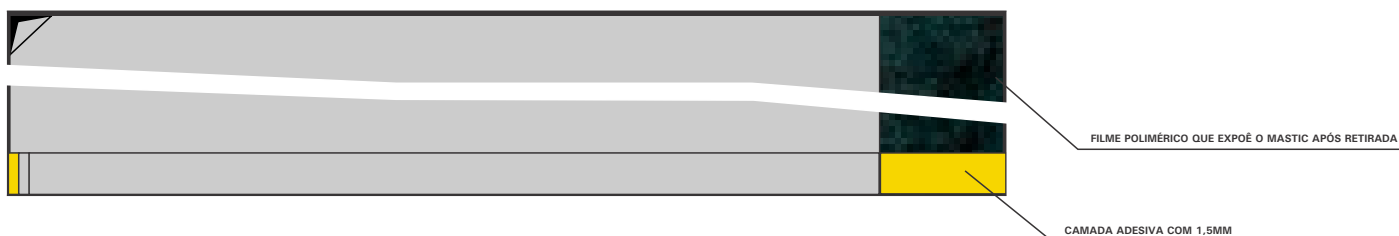
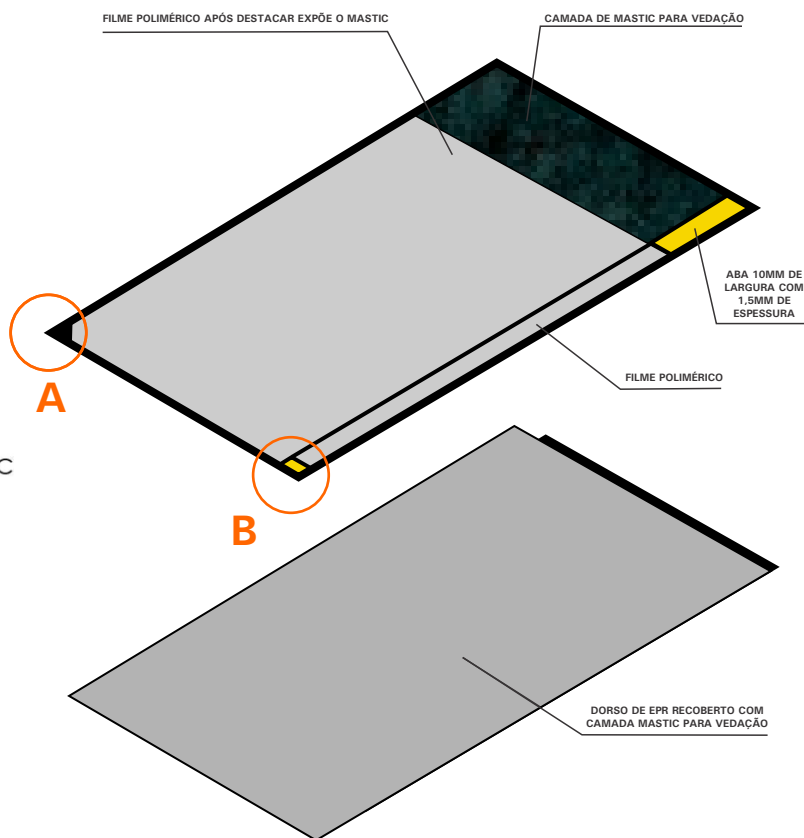


Desenho Técnico 400X200mm



ESPESSURAS
MASTIC: 3,76MM
ADESIVO: 1,5 MM



* A especificação técnica poderá sofrer alteração sem aviso prévio

■ Características Principais

- A Manta para reparo de condutor é destinado à reconstituição das características de cabos aéreos protegidos (Rede Compacta), no caso de emendas e derivações para garantir a estanqueidade completa do conjunto.
- Manta de cobertura para cabo protegido é constituída por um dorso de EPR recoberto com uma camada de mastic para vedação.
- Oferece ótima conformabilidade, excelente vedação, resistência a trilhamento elétrico e resistência a raios UV.
- Possui adesivo com 10mm de largura garantindo melhor aderência no fechamento do produto.

■ Aplicação

- Reconstituição das características de cabos aéreos protegidos quando feito uma emenda reta ou derivação no mesmo;
- Emendas de cabos que necessitem estanqueidade completa;
- Emendas de cabos de baixa tensão diretamente enterrados;
- Proteção de conectores e outras peças metálicas contra intempéries e ação dos raios UV;

■ Matéria-prima

É uma manta conformável consistindo de um dorso de borracha EPR com um Mastic termicamente estável e aderente.

■ Ensaio do Tipo

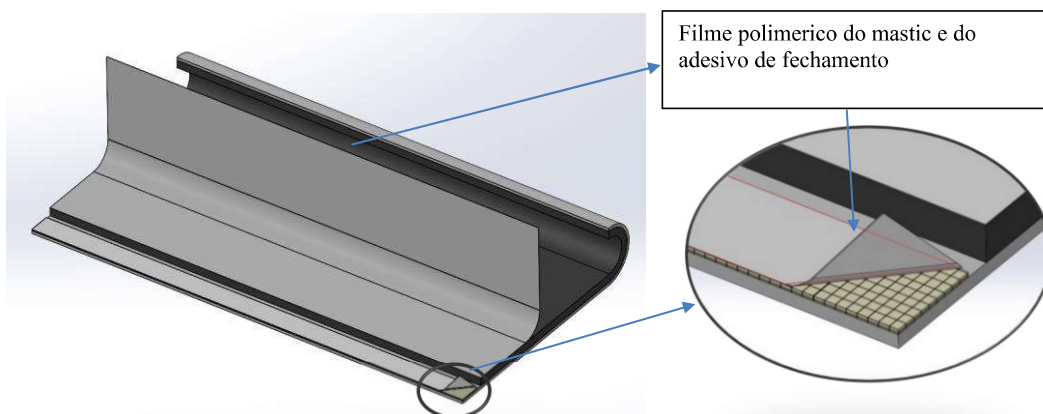
Os ensaios de tipo são os seguintes:

- Inspeção visual;
- Verificação dimensional;
- Tensão aplicada sob água;
- Ensaio de resistência ao trilhamento elétrico;
- Ensaio de resistência ao trilhamento elétrico após exposição aos raios ultravioletas;

■ Procedimento de montagem

Para a montagem da recomendamos a seguinte sequência do procedimento:

A. Remoção do filme polimérico (expõe o mastic) e o Adesivo de fechamento



A manta seguirá enrolando em torno do cabo ao mesmo tempo em que o filme polimérico do mastic for retirado.

ATENÇÃO: não se recomenda retirar totalmente o filme polimérico do mastic pois pode ocorrer uma adesão do próprio mastic.

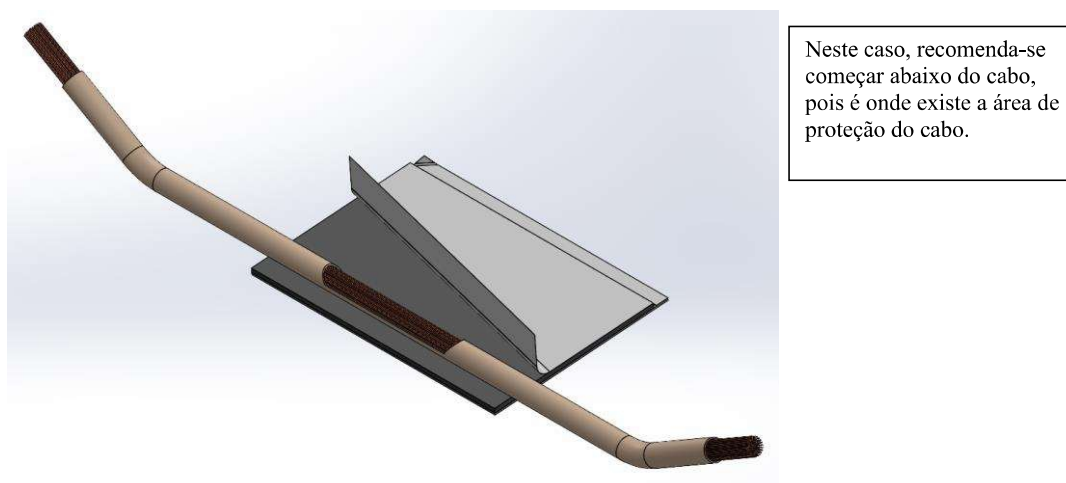
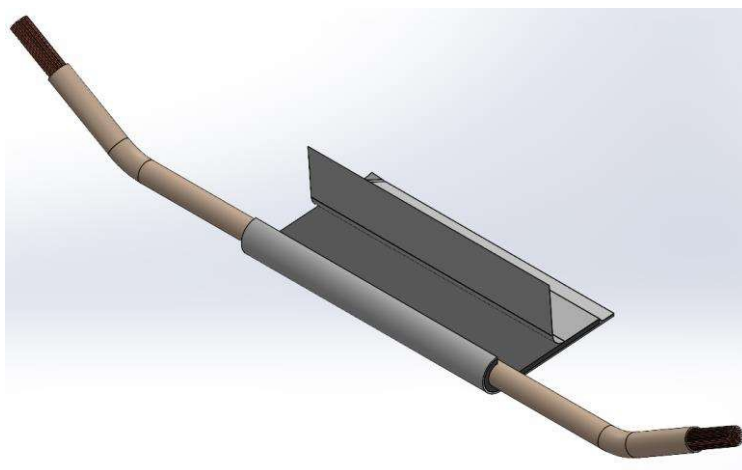
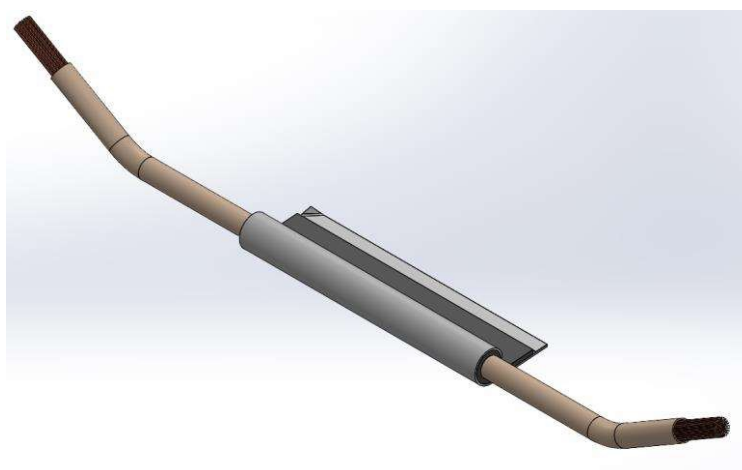


Figura 1D. Posicionamento da manta abaixo do cabo.



Faz-se ¼ de volta da manta, enquanto retira-se o filme polimerico.

Figura 1E. 1/4 volta da manta entorno do cabo.



Completa-se volta da manta, enquanto retirando o restando do filme polimerico.

Figura 1F. Primeira volta da manta entorno do cabo.

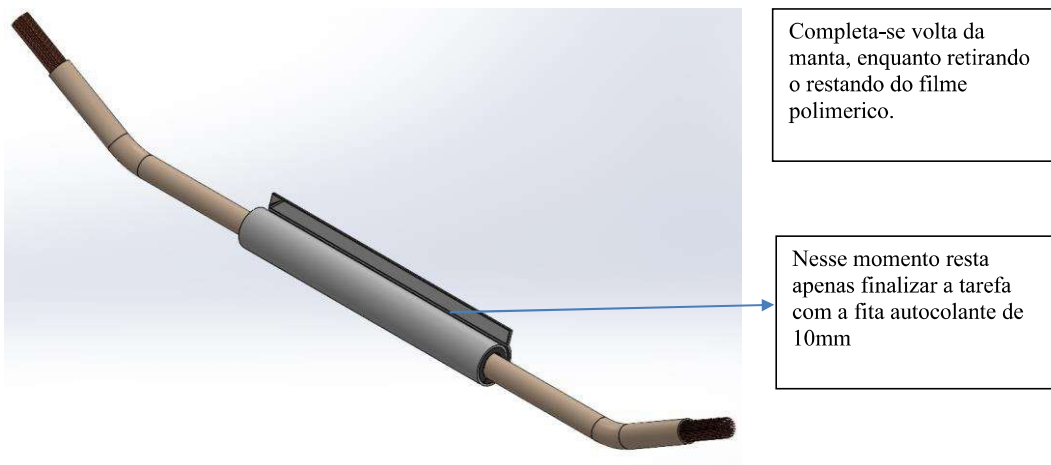


Figura 1G. Manta totalmente enrolada entorno do cabo.

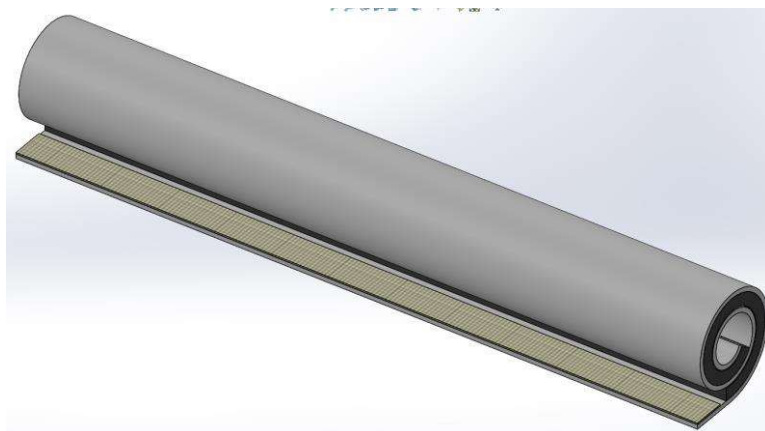


Figura 1H. Manta com detalhe da fita autocolante.

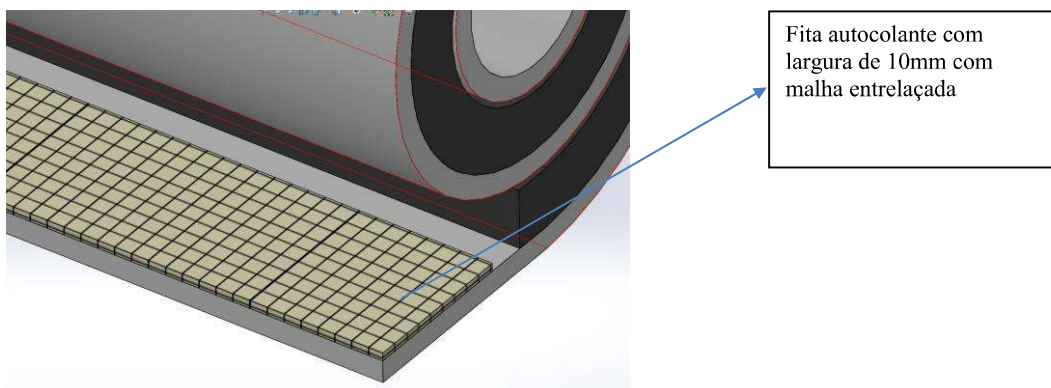


Figura 1I. Manta com detalhe da fita autocolante.